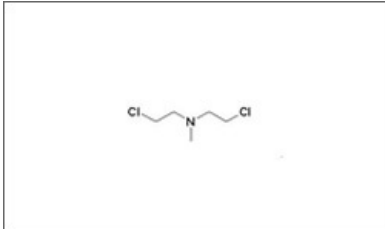


# Mechlorethamine

Printed from <https://www.cancerquest.org/es/para-los-pacientes/referencia-de-drogas/mechlorethamine> on 04/08/2026



Brand name: Mustargen®

Brand name: Chlormethine

Brand name: Nitrogen mustard

Brand name: Embichin®

IUPAC: 2-chloro-N-(2-chloroethyl)-N-methylethanamine

FDA approval: Yes

[Manufacturer Link](#)

Usage: La mecloretamina (Mustargen®, Chlormethine, Nitrogen mustard) es un agente alquilante usado en el tratamiento de la enfermedad de Hodgkin como parte del régimen MOPP (Mecloretamina, Oncovina®, Prednison, Procarbazina). Otros padecimientos para los cuales se usa la mecloretamina incluyen: leucemia linfocítica crónica, leucemia crónica mielógena, cáncer del pulmón de células pequeñas, meduloblastoma, linfoma no Hodgkin. La mecloretamina es comúnmente administrada por medio de una inyección.

Mechanism: Mecloretamina es un agente alquilante que previene la síntesis de ADN y transcripción de ARN por adjuntar grupos alquilo a bases de ADN, forma uniones con ADN y empareja nucleótidos incorrectamente que causa mutaciones.

Side effects: Efectos secundarios comunes incluyen: -Náusea y vómito- Este efecto puede ser disminuido con cannabinoides o fenotizina. -Depresiones severas de la médula ósea limita el uso extensivo y las infecciones virales latentes pueden aparecer por los efectos inmunosupresivos del fármaco -Extravasación, el derrame del medicamento en el tejido alrededor del sitio de la inyección, es un problema serio. Si esto ocurre, el tratamiento es usualmente una infusión con otra solución que inactiva el medicamento. Otras consideraciones importantes incluyen los efectos del medicamento sobre la fertilidad, embarazo futuro o actual, alimentación al seno, y la interacción con los demás medicamentos tomando actualmente.