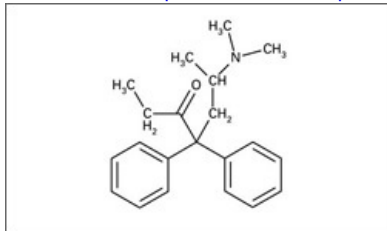


Methadone

Printed from <https://www.cancerquest.org/es/para-los-pacientes/referencia-de-drogas/methadone> on 04/08/2026



Brand name: Diskets®

Brand name: Dolophine®

Brand name: Methadose®

IUPAC: (RS)-6-(Dimethylamino)-4,4-diphenylheptan-3-one

FDA approval: Yes

[Manufacturer Link](#)

Usage: Metadona es usado médicamente como un analgésico o por uso anti-adictivo en pacientes en opiodes. También es usado para tratar dolor crónico. La metadona puede ser dada en forma de una gragea, líquido o inyección, usualmente varias veces al día.

Mechanism: La metadona es un narcótico sintético que se une primordialmente al receptor opioide mu para aliviar el dolor. La metadona es usada en el caso de adicción de otros narcóticos.

Side effects: Efectos Adversos -Mareos y vértigos -Somnolencia -Náusea y vómito -Sudor -Estreñimiento La metadona puede ser adictiva. Los síntomas de aislamiento psicológicos y fisiológicos pueden ocurrir si el paciente se ha vuelto dependiente. Con el uso prolongado, la tolerancia también puede ser un problema, requiriendo de dosis más altas para aliviar el dolor. El alcohol puede intensificar algunos de los efectos secundarios mentales y emocionales de la metadona, tales como la somnolencia y los cambios del humor. Los paciente deben de evitar las bebidas alcohólicas mientras estén tomando metadona. La metadona puede causar depresión respiratoria. Esto puede resultar en un retardo potencialmente peligroso del ritmo respiratorio del paciente.