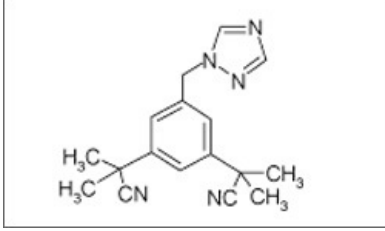


Anastrozole

Printed from <https://www.cancerquest.org/es/para-los-pacientes/referencia-de-drogas/anastrozole> on 04/26/2026



Brand name: Arimidex®

IUPAC: 2-[3-(2-cyanopropan-2-yl)-5-(1,2,4-triazol-1-ylmethyl)phenyl]-2-methylpropanenitrile

FDA approval: Yes

[Manufacturer Link](#)

Usage: El anastrozol es usado para tratar a mujeres posmenopausales que tienen cáncer del seno en un estatus positivo de receptores de estrógeno. Este fármaco es frecuentemente dado en conjunto con otros medicamentos tales como el tamoxifeno en las etapas tempranas del cáncer. El anastrozol es tomada en forma de una gragea usualmente una vez al día.

Mechanism: El anastrozol (Arimidex®) es una molécula que baja los niveles estrogénicos del cuerpo, particularmente la forma del estrógeno conocida como estradiol. Varios de los tumores del seno presentan receptores estrogénicos en sus superficies celulares; se piensa que cuando estos receptores están ligados al estrógeno el crecimiento celular y del tumor son estimulados. El anastrozol inhibe la enzima aromatasas, la cual ayuda en la producción de estrógeno. Al inhibir la síntesis del estrógeno el anastrozol es capaz de bajar los niveles de estrógeno en el cuerpo, lo cual puede resultar en una disminución en el tamaño del tumor o desacelerar su crecimiento.

Side effects: Los efectos secundarios comunes incluyen sofocos, náusea, menos energía, dolor de la espalda y los huesos, rigidez o dolor de las articulaciones. Los efectos secundarios pueden ser diferentes dependiendo si el anastrozol está siendo tomado con otros medicamentos.