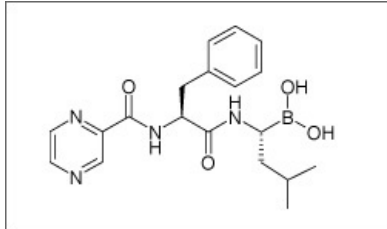


Bortezomib

Printed from <https://www.cancerquest.org/es/para-los-pacientes/referencia-de-drogas/bortezomib> on 02/16/2026



Brand name: VELCADE®

IUPAC: [(1S)-3-methyl-1-[[[(2R)-3-phenyl-2-(pyrazine-2-carbonylamino)propanoyl]amino]butyl]boronic acid

FDA approval: Yes

[Manufacturer Link](#)

Usage: Bortezomib es usado para tratar el mieloma múltiple y fue aprobado en 2006 para tratar linfoma de células del manto. Bortezomib es administrado con una inyección.

Mechanism: Bortezomib (VELCADE₂) es tomado rápidamente por las células en el cuerpo, y la inhibición del proteosoma ocurre dependiendo de la dosis. La inhibición es completamente irreversible, y los niveles del medicamento deben regresar al mínimo antes de una segunda administración. Siempre y cuando los niveles sean permitidos regresar al mínimo, la resistencia al fármaco después de su exposición no ocurre.

Side effects: Los efectos secundarios más comunes incluyen: fatiga y debilidad, náusea, diarrea, menos apetito, estreñimiento, conteo de células sanguíneas bajo, dolor neuropático (de los nervios), vómito. Las mujeres que toman este medicamento deberían prevenir el embarazo ya que esto puede causar daños al niño en la vientre. Exámenes de sangre deben ser realizados frecuentemente para monitorear cualquier disminución en los conteos celulares