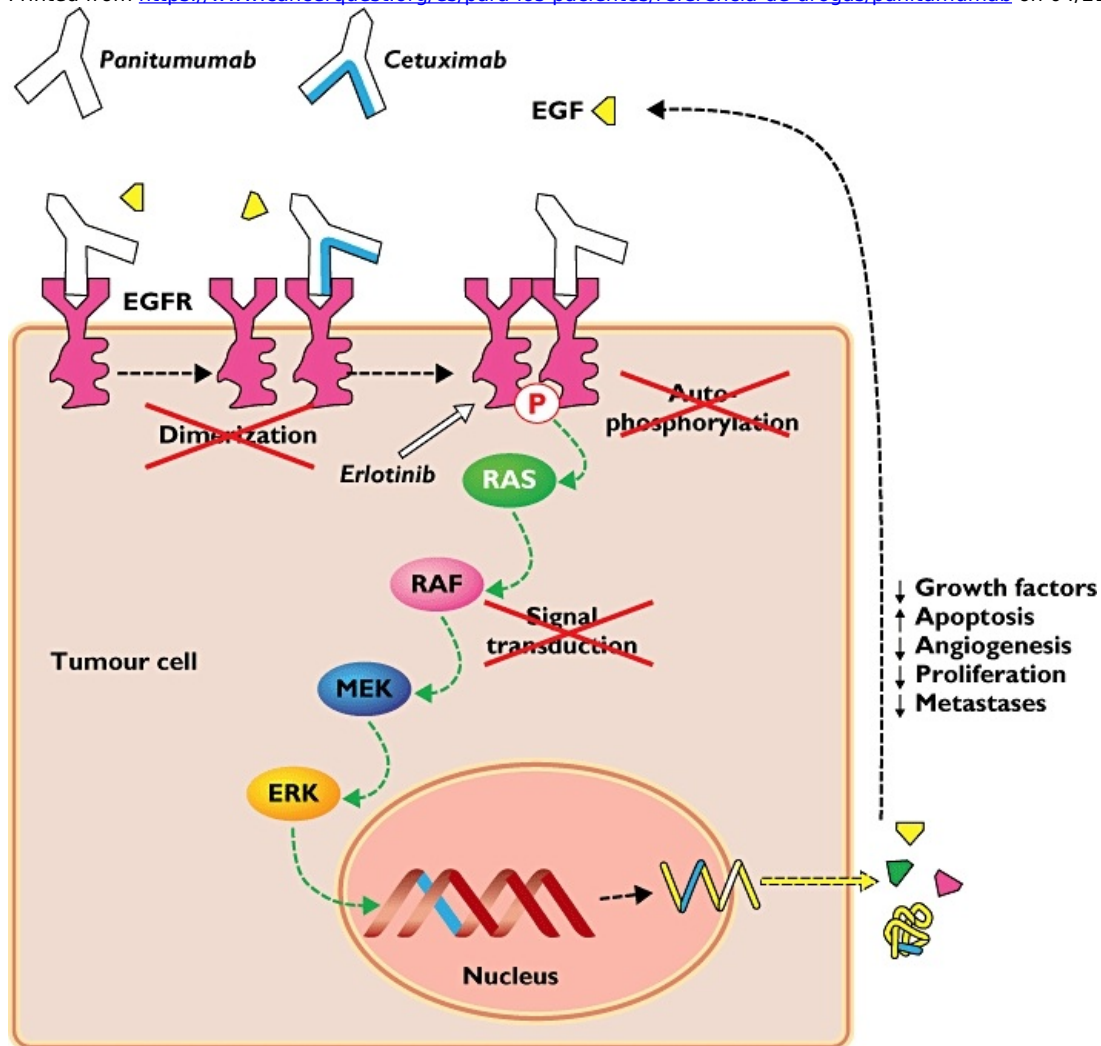


Panitumumab

Printed from <https://www.cancerquest.org/es/para-los-pacientes/referencia-de-drogas/panitumumab> on 04/21/2026



Brand name: Vectibix®

FDA approval: Yes

[Manufacturer Link](#)

Usage: Corrientemente panitumumab es aprobado por el tratamiento de cáncer colorectal metastático que expresa EGFR que ha progresado después de otros tipos de quimioterapia incluyendo fluoropyrimidine, oxaliplatin, y irinotecan.

Mechanism: Panitumumab (Vectibix®) es un anticuerpo monoclonal derivado de humano que se une con el receptor humano de crecimiento epidermal (EGFR). Cuando EGFR está activada, trabaja como una kinasa de tirosina para activar proteínas dentro de la célula, causando crecimiento, movimiento y transformación de células. EGFR es comúnmente sobreexpresada en células cancerosas, causando proliferación excesiva. Panitumumab bloque la activación de EGFR, inhibiendo su habilidad de activar otras proteínas. Nota que la imagen mostrado debajo es una estructura general de un anticuerpo. Hay cuatro proteínas unidas en la forma de 'Y'. Los dos puntos altos de Y son donde el anticuerpo se une con su objetivo. Esto significa que cada anticuerpo puede unirse con dos objetivos identicales.

Side effects: Efectos secundarios incluyen: niveles bajos de electrolitos, náuseas, vomitar, constipación y/o diarrea, fatiga.

Contraindications: Efectos severos que pueden resultar del tratamiento con panitumumab incluyen toxicidad dermatológica incluyendo acneiformes ermatitis, enrojecimiento, paroniquia (infección en la base de la uña o uñas de los pies), erupción cutánea, exfoliación de la piel, piel seca y fisuras cutáneas, reacciones de infusión (shock anafiláctico, broncoespasmo, fiebre, escalofríos y baja presión arterial) y la fibrosis pulmonar. A causa de un daño posible al feto en desarrollo, mujeres recibiendo este tratamiento deben tomar medidas anticonceptivas y mujeres embarazadas deben ser avisadas de este riesgo. Madres nuevas no debe amamantar infantes durante o inmediatamente después del tratamiento. Panitumumab no es recomendado por uso en regímenes de combinación quimioterápica.