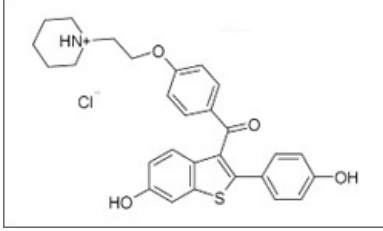


Raloxifene

Printed from <https://www.cancerquest.org/es/para-los-pacientes/referencia-de-drogas/raloxifene> on 02/14/2026



Brand name: EVISTA®

IUPAC: [6-hydroxy-2-(4-hydroxyphenyl)- benzothiophen-3-yl]- [4-[2-(1-piperidyl)ethoxy]phenyl] -methanone

FDA approval: Yes

[Manufacturer Link](#)

Usage: Raloxifene es usado en mujeres posmenopáusicas que corren un alto riesgo de cáncer de mama invasivo o la osteoporosis con el fin de reducir su riesgo. Se están realizando estudios para probar la utilidad de la prevención del cáncer de mama en algunas mujeres pre-menopausaual. *

Mechanism: El raloxifeno se une a los receptores de estrógeno, bloqueando algunas vías estrogénica y la activación de otros.

Side effects: efectos secundarios comunes incluyen sofocos, calambres en las piernas, hichazón, síntomas parecidos a la gripe, dolor en las articulaciones, sudoración. Efectos secundarios más graves incluyen coágulos de sangre y muerte por accidente cerebrovascular. Mujeres que tienen o han tenido coágulos de sangre en las piernas, pulmones, o ojos no deben cojer EVISTA®