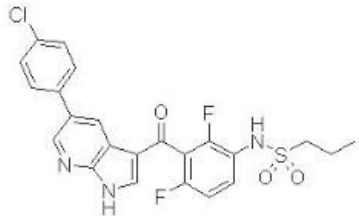


Ipilimumab

Printed from <https://www.cancerquest.org/es/node/3165> on 04/06/2026



Brand name: Yervoy®

IUPAC: Anticuerpo monoclonal humano en contra de la CTLA-4

FDA approval: Yes

[Enlace del fabricante](#)

Usage:

La FDA aprobó el uso del Yervoy® (ipilimumab) en el año 2011 por la primera vez, para tratar a melanomas metastásicos avanzados que no son removibles por la cirugía. Esta aprobación se extendió en el 2015 para tratar a pacientes que padecen del melanoma en su tercera etapa y que se han realizado una cirugía, con fines de reducir el riesgo de la recurrencia posquirúrgica. El melanoma es considerado como el tipo más peligroso de cáncer de piel, pues no hay muchas opciones disponibles de tratamientos. El ipilimumab se administra únicamente de forma intravenosa y su dosis recomendada estándar es de 3mg/kg por 90 minutos.[1](#)

1 Chu, E., & DeVita, V. T. (2015). Physicians' cancer chemotherapy drug manual 2015. Burlington, MA: Jones & Bartlett Learning.

Mechanism:

El Ipilimumab (Yervoy®) es un medicamento inmunoterapéutico que se adhiere al antígeno 4 del linfocito-T citotóxico (abreviado como CTLA-4 por sus siglas en inglés) y previene las interacciones entre el CTLA-4 con sus ligandos correspondientes, CD80/CD86. La inhibición del señalamiento del CTLA-4 realiza la activación y proliferación de los linfocitos-T y su, lo cual puede mejorar las reacciones inmunes de los linfocitos-T. Los linfocitos-T son una clase de células inmunológicas que poseen la habilidad de detectar y atacar a células cancerígenas.[1](#)

1 Chu, E., & DeVita, V. T. (2015). Physicians' cancer chemotherapy drug manual 2015. Burlington, MA: Jones & Bartlett Learning.

Side effects:

Los efectos secundarios más comunes incluyen: la fatiga, la diarrea, picazón severa en la piel (prurito) y sarpullidos. Los efectos secundarios severos incluyen: inflamación de los intestinos (colitis), perforación de los intestinos, inflamación de los nervios lo cual puede ocasionar la parálisis, inflamación de las glándulas hormonales, e inflamación en los ojos. Otro efecto secundario que podría desarrollarse con severidad es la hepatitis autoinmunitaria, enfermedad que puede manifestarse de forma moderada a severa dependiendo del caso.[1](#)

1 Chu, E., & DeVita, V. T. (2015). Physicians' cancer chemotherapy drug manual 2015. Burlington, MA: Jones & Bartlett Learning.

Contraindications:

El ipilimumab se asocia con la activación y proliferación de los linfocitos-T. Por esta razón, el uso del ipilimumab puede resultar en reacciones autoinmunes fatales que podría perjudicar a algún sistema fisiológico.