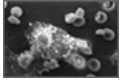


Medicamento contra la leucemia inhibe el movimiento de las células cancerosas "al caminar"

Printed from <https://www.cancerquest.org/es/sala-de-prensa/2020/11/medicamento-contra-la-leucemia-inhibe-el-movimiento-de-las-celulas> on 04/27/2026



Las células cancerosas utilizan sus "pies", estructuras conocidas como invadopodia, para diseminarse por todo el cuerpo. Los científicos han encontrado una manera de bloquear la formación de estas estructuras similares a pies bloqueando la familia de proteínas quinasas Abl. La supresión de estas quinasas también inhibió la proteína que las células cancerosas usan para "masticar" y así escapar del material que las rodea. Sin su mecanismo de escape e invadopodios, las células cancerosas no pueden propagarse de manera efectiva. En este estudio, el fármaco utilizado para bloquear las quinasas Abl fue imatinib (Gleevec®), que ya está aprobado por la FDA para tratar la leucemia. Sin embargo, este estudio sugiere un uso más amplio de imatinib para tratar otros cánceres. El uso de este medicamento en combinación con una terapia que mata directamente las células cancerosas puede mejorar el éxito de los tratamientos actuales.

Fuente

<http://www.jbc.org/content/285/51/40201>

Referencia

[Aprenda más](#)