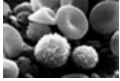


El cáncer de próstata se propaga a los huesos al invadir el hogar de las células madre sanguíneas

Printed from <https://www.cancerquest.org/es/sala-de-prensa/2021/01/el-cancer-de-prostata-se-propaga-los-huesos-al-invadir-el-hogar-de-las> on 01/07/2026



Después del cáncer de piel, el cáncer de próstata es el segundo cáncer que se diagnostica con mayor frecuencia en los hombres y es la segunda causa principal de muerte relacionada con el cáncer en los hombres. Si bien el crecimiento inicial de la próstata es grave, el pronóstico de un paciente empeora una vez que el cáncer se ha propagado (hecho metástasis) a otras partes del cuerpo. Investigadores de la Universidad de Harvard y la Universidad de Michigan han descubierto un papel clave de las células madre hematopoyéticas (**HSC**) en las metástasis óseas, cánceres que se han diseminado al sistema esquelético.

Las HSC existen dentro de un "nicho" en los huesos. Aquí es donde crecen y se diferencian en células especializadas. Los investigadores informan que cuando el cáncer de próstata hace metástasis en el hueso en un modelo de ratón, compite directamente con las HSC sanas por el nicho de las HSC.

Fuente

<http://www.jci.org/articles/view/43414>

Referencia

[Obtenga más información sobre el cáncer de próstata](#)