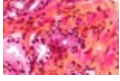


Diagnosticando cáncer metastático con pequeños puntos.

Printed from <https://www.cancerquest.org/es/sala-de-prensa/2016/08/diagnosticando-cancer-metastatico-con-pequenos-puntos> on 02/06/2026



Células cancerosas que difunden (metastasizar) a otras partes del cuerpo desde el lugar original frecuentemente viajando por la sangre. Porque hay tan pocas células en la sangre, comparado al gran número de glóbulos rojos y blancos, las células tumorales circulantes son difíciles de encontrar. Una prueba que pudiera encontrar estas células podría hacer el diagnóstico de cáncer más fácil y ayudaría a los doctores en diseñar planes de tratamiento.

Investigación nueva ha demostrado que es posible crear hojas pequeñas cubiertas con pequeños puntos nanos. Investigadores han adjuntado anticuerpos a los puntos y mostrados que esta superficie nueva (grumosa y pegajosa), fue muy buena capturando estas células tumorales. Los investigadores esperan desarrollar una prueba de laboratorio para detectar células tumorales con su tecnología.

Fuente

<http://onlinelibrary.wiley.com/doi/10.1002/adma.201102151/abstract?systemMessage...>

Referencia

[Aprende más](#)