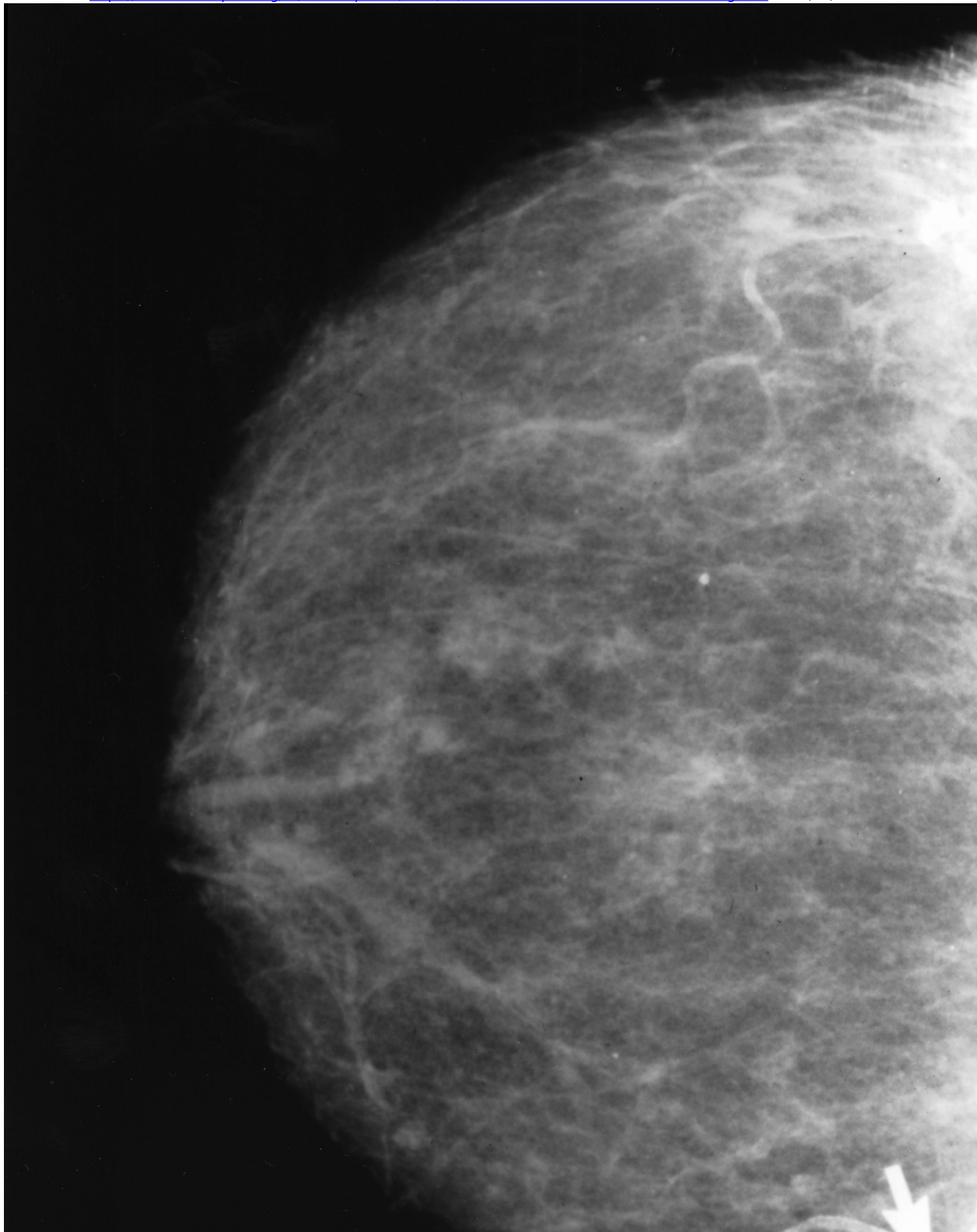
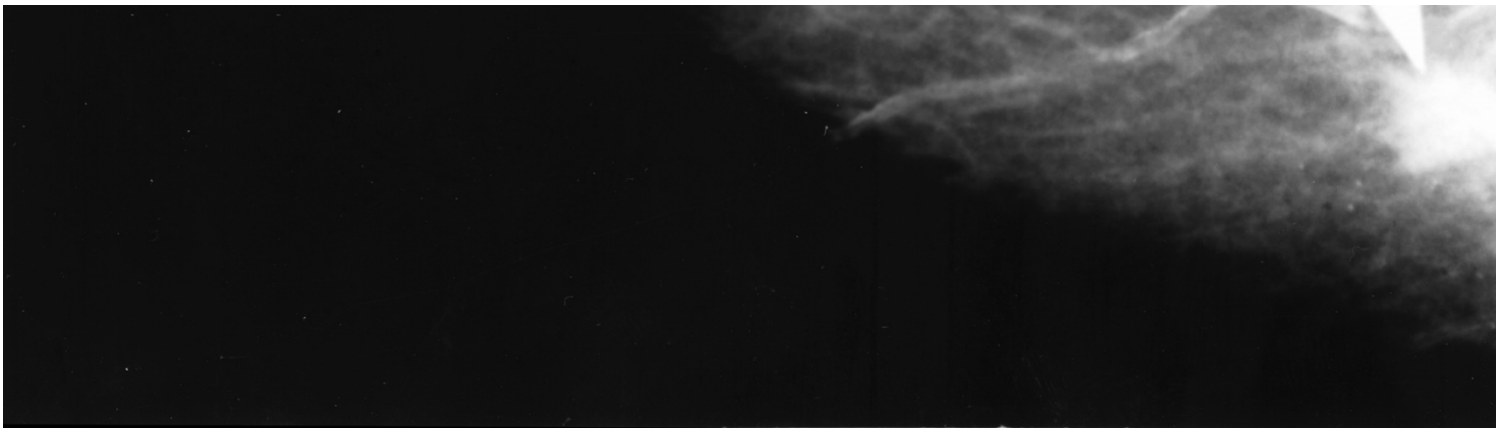


¡Detección de cáncer en menos de un segundo!

Printed from <https://www.cancerquest.org/es/sala-de-prensa/2016/09/deteccion-de-cancer-en-menos-de-un-segundo> on 02/06/2026





En menos de un segundo los radiólogos veteranos pueden decidir si una mamografía es anormal. Esto sugiere que hay alguna característica a gran escala que estos radiólogos han aprendido, posiblemente de manera subconsciente, que son indicadores de imágenes anormales.

Llamada la “señal global,” esta característica fue explorada en un estudio reciente. Investigadores encontraron que la textura y frecuencia espacial de los senos toman un rol en la señal, que es una combinación de varios factores. También encontraron que la señal está esparcida: pacientes pueden tener un seno normal y un seno con señales obvias de cáncer. ¡Solo con mirar el seno normal, algunos radiólogos pueden detectar una anomalía! ¿Qué será lo que estos radiólogos están viendo? Esto es exactamente lo que algunos investigadores estaban tratando de averiguar a través de este estudio y estudios futuros. Una vez lleguen a una conclusión, este mensaje puede ser pasado a radiólogos con menos experiencia y hasta a programas de computadora, mejorando los métodos de detectar cáncer de mama.

Fuente

[Research: Brigham and Women's Hospital](#)

Referencia

[Aprende más](#)