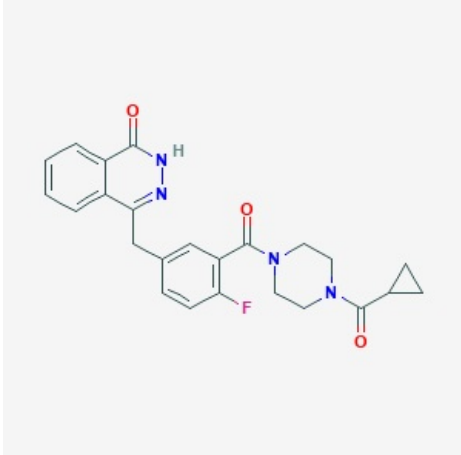


Olaparib

Printed from <https://www.cancerquest.org/es/node/6417> on 04/06/2026



Brand name: Lynparza®

IUPAC: 4-[[3-[4-(cyclopropanecarbonyl)piperazine-1-carbonyl]-4-fluorophenyl]methyl]-2H-phthalazin-1-one

FDA approval: Yes

[Enlace del fabricante](#)

Usage:

Considere la interrupción o reducción de la dosis para manejar las reacciones adversas. Reducción de dosis recomendada: 200 mg (cuatro cápsulas de 50 mg) oralmente dos veces al día. Si se requiere una reducción adicional de la dosis final, reduzca a 100 mg (dos cápsulas de 50 mg) oralmente dos veces al día.

Mechanism:

Los inhibidores de PARP actúan al obstruir la acción de la poli (ADP-ribosa) polimerasa, una enzima que ayuda a reparar el ADN. En determinadas células tumorales, como las de los portadores de la mutación BRCA, el bloqueo de esta enzima puede provocar la muerte celular. Las mujeres que portan mutaciones BRCA tienen un mayor riesgo de desarrollar algunos tipos de cáncer, incluidos los cánceres de ovario y de mama.

Side effects:

Los efectos secundarios comunes de este medicamento incluyen náuseas y vómitos, fatiga, diarrea, indigestión, dolor de cabeza, problemas de apetito, síntomas similares al resfriado común, tos, erupción cutánea y dolor en las articulaciones, músculos, huesos, espalda y abdomen.