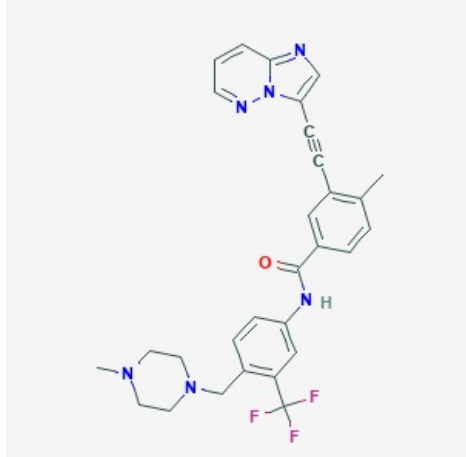


Ponatinib

Printed from <https://www.cancerquest.org/es/node/6419> on 02/24/2026



Brand name: Iclusig®

IUPAC: 3-(2-imidazo[1,2-b]pyridazin-3-ylethynyl)-4-methyl-N-[4-[(4-methylpiperazin-1-yl)methyl]-3-(trifluoromethyl)phenyl]benzamide

FDA approval: Yes

[Enlace al fabricante](#)

Usage:

Iclusig es una tableta. Trague las tabletas de Iclusig enteras con al menos 8 onzas de agua. No triture ni disuelva las tabletas.

Mechanism:

Iclusig está diseñado para obstruir el crecimiento de células tumorales de varias formas. Iclusig se dirige a varias proteínas llamadas tirosina quinasas que se encuentran en la superficie de las células cancerosas, así como también a objetivos dentro de la célula. Se cree que muchos de estos objetivos están involucrados en la angiogénesis, que es la formación de los vasos sanguíneos. Con la obstrucción de estos objetivos, el cáncer se encogerá y no podrá expandirse sin angiogénesis.

Side effects:

Los efectos secundarios de este medicamento incluyen: presión arterial alta, neutropenia, leucopenia, aumento de azúcar en la sangre, plaquetas bajas, disminución de fósforo, anemia, erupción cutánea (eflorescencia), aumento de las enzimas hepáticas ALT/AST, disminución del calcio, dolor abdominal, estreñimiento, fatiga, dolor de cabeza, piel seca, fiebre, náuseas, disminución del apetito y dolor en las articulaciones.