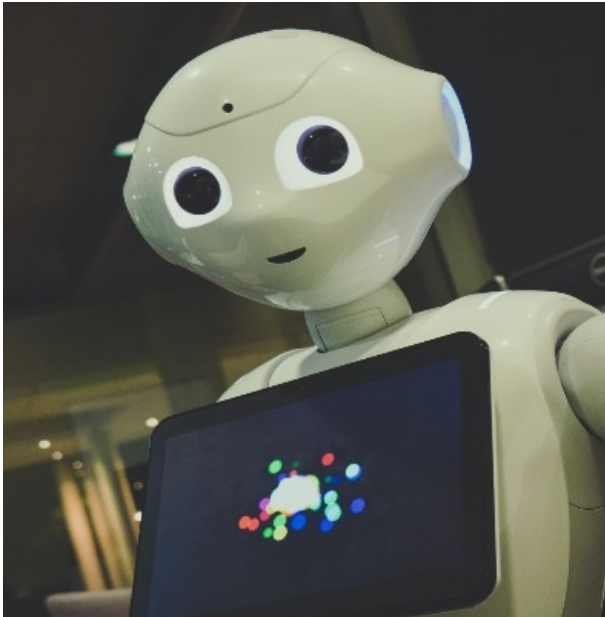


La inteligencia artificial en el rastreo de la progresión del mesotelioma

Printed from <https://www.cancerquest.org/es/sala-de-prensa/2021/05/la-inteligencia-artificial-en-el-rastreo-de-la-progresion-del-mesotelioma> on 02/16/2026



El mesotelioma es un cáncer que surge de la exposición al mineral amianto. Actualmente, menos de 1 de cada 10 pacientes de mesotelioma logran vivir pasados los cinco años después de recibir el diagnóstico. Una nueva investigación que utilizó la inteligencia artificial para analizar la información genética de los pacientes ha demostrado que el desarrollo de la enfermedad sigue un proceso predecible. Este dato puede facilitar la elección del tratamiento apropiado de parte de los médicos y también ayudará en el desarrollo de nuevos tratamientos para el mesotelioma. El enfoque también se puede aplicar a otros cánceres.

Fuente

<https://le.ac.uk/news/2021/march/mesothelioma>

Referencia

[Aprenda más sobre el desarrollo del cáncer](#)